

TEJIENDO SOCIEDAD

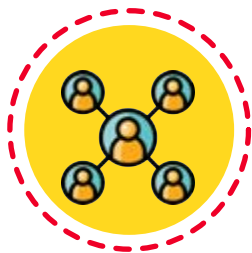
LOCALIDAD SUBA

2017-2021

15 Años
2007-2022
IDPAC



IDPAC



Promueve el
**EMPODERAMIENTO
CIUDADANO**
ORGANIZACIONES SOCIALES

Modelo de Fortalecimiento



CARACTERIZACIÓN



MEDICIÓN



ÍNDICE DE
FORTALECIMIENTO DE
LA ORGANIZACIÓN
SOCIAL (IFOS).

SUBA

ORGANIZACIONES Y PROCESOS SOCIALES

Se caracterizaron



448

Organizaciones sociales

12.075 Personas

A. Antigüedad

Frente al trabajo asociativo

38.39%
Procesos
caracterizados
+6 años
de creación

52.25%
Procesos
caracterizados
+4 años
de creación

16.5%
Procesos
caracterizados
menos **3 años**
de creación

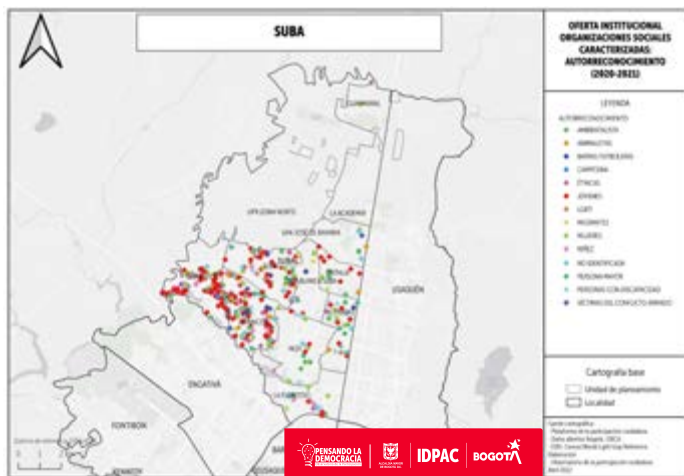
27.23%
De organizaciones
NO REPORTA
esta información

CONSTITUCIÓN
DE PROCESOS

52.46%

Cuentan con documento de creación
de más de cuatro años.

B. Ubicación Geográfica Frente al trabajo asociativo



Mapa 1. Georreferenciación de las organizaciones y procesos sociales de Suba
Fuente: Plataforma de Participación - IDPAC 2021

CATEGORÍAS CON LAS QUE SE AUTORECONOCEN



Gráfico 1. Tipo de organización con la que se identifican los procesos asociativos en Suba
Fuente: Plataforma de Participación - IDPAC 2021

NIVEL DE FORTALECIMIENTO

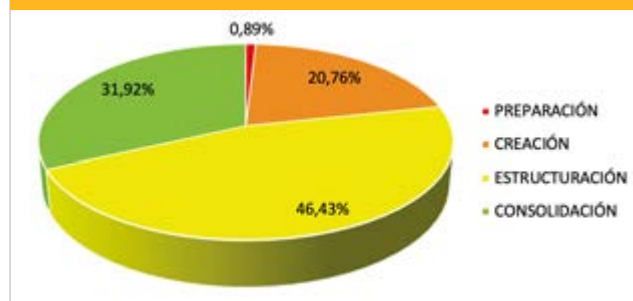


Gráfico 2. Organizaciones sociales según capacidades organizacionales
Fuente: Plataforma de Participación - IDPAC 2021

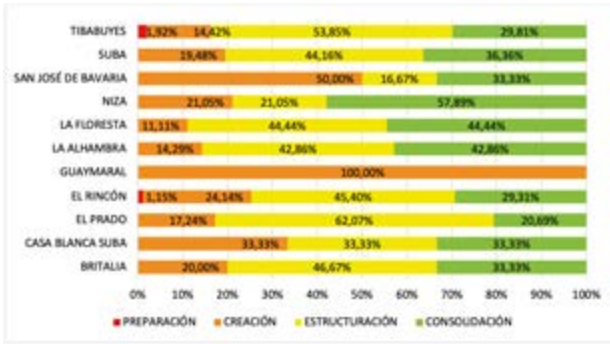
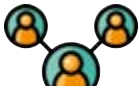


Gráfico 3. Porcentaje de organizaciones según capacidad organizativa por UPR y UPZ en Suba
Fuente: Plataforma de Participación - IDPAC 2021



7

de los 29 procesos asociativos acompañados por IDPAC

Hicieron parte del modelo de fortalecimiento en 2020

22 Hicieron parte del modelo de fortalecimiento en 2021

Todas las organizaciones recibieron incentivos y sus capacidades organizacionales se ubican en etapas de:

1	Etapas de preparación
7	Etapas de creación
10	Etapas de estructuración
11	Etapas de consolidación

4.

ORGANIZACIONES COMUNALES

170 Juntas de acción comunal JAC Activas

169 JAC se ubican en las UPZ

1 JAC se ubica en la UPR

SALONES COMUNALES JUNTAS

50.59% Cuenta con 1 salón comunal

17.65% Cuentan con un salón de propiedad privada o particular

32.94% Cuentan con un salón de propiedad pública

En **SUBA** **59** Puntos @gora digital fueron instalados

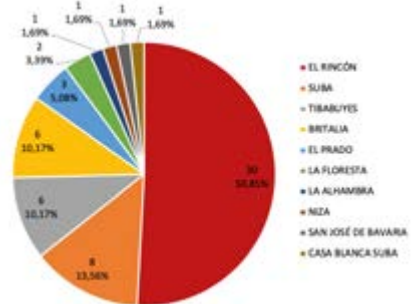


Gráfico 9. Porcentaje de Puntos @Ágora por UPZ
Fuente: Plataforma de Participación - IDPAC 2021



IDPAC

